



Bir bakışta çöplerin ayrılması



ELW

Entsorgungsbetriebe der
Landeshauptstadt Wiesbaden

Çöplerin Ayrılması – Rahat ve Kolay

Günden güne evinizde oluşan ve biriken çöplerin ve atıkların toplanmasından ve gereğine uygun bir şekilde bertaraf edilmesinden yerel çöp bertaraf işletmesi olarak biz sorumluyuz. Toplanması ve bertaraf edilmesi DSD GmbH tarafından tamamen özel ticari bir şekilde organize edilen hafif ambalajlar buna bir istisna teşkil etmektedir.

Çöp ve atıklarınızın kolay ve rahat bir şekilde bertaraf edilmesi için, bunların ayrılarak toplanması amacıyla ikamet ettiğiniz yerde hizmetinize farklı bidonlar sunmaktayız. Bunun ötesinde ayrıca dört değerli madde toplama merkezi, havaleli çöp servisi ve bununla birlikte bir zararlı maddeleri toplama merkezi de sizlere hizmet vermektedir.

Wiesbaden eyaletinin çöp vergileri düşüktür!

Ticari çalışma şeklimiz ve çalışma süreçlerini sürekli optimize etmemiz sayesinde, karşılaştırma yapıldığında tüm Almanya genelindeki en düşük çöp vergileri bizdedir.

Çöp vergileri, atık çöp bidonlarının büyüklüklerine ve boşaltılma ritmine bağlı olarak belirlenmektedir. Değerli madde bidonlarının (eski kağıt ve biyolojik atıklar için) boşaltılması, tahsil edilen vergiye halihazırda dahil edilmiş durumdadır. Havaleli çöp servisi veya değerli madde toplama merkezleri gibi diğer servis hizmetlerinden faydalanılması da ayrıca özel evler ve meskenler için ücretsizdir.

Çöpleri değerlendirmek, kaynakları korumak anlamına gelmektedir. Gelin hep birlikte çevreyi koruyalım. Çöplerin ve atıkların ayrılarak toplanmasına yönelik tekliflerden faydalanın.

İleriki sayfalarda, hangi atıkların hangi yollarla doğru bir şekilde bertaraf edildiğine dair gerekli olan tüm önemli bilgileri bulabilirsiniz.

Bir bakışta tüm çöp bertaraf tarihlerini ise Internet'te www.elw.de bağlantısında bulabilirsiniz. Sokak isminizi ve ev/daire numaranızı girdikten sonra, sizin adresinize ilişkin tüm bertaraf tarihlerini içeren ayrıntılı bir takvim oluşturabilirsiniz.

Gerektiğinde 0611 319700 numaralı telefonu arayarak ELW-Service-Center çalışanlarından veya Internet'ten www.elw.de bağlantısından daha fazla bilgi edinebilirsiniz.



Eski Cam



Eski cam konteynirlerinde şişeler ve camlar beyaz, yeşil ve kahverengi renklere göre ayrılarak toplanır. Başka renkteki şişeler ve camlar (kırmızı, mavi, lila, sarı) yeşil cam konteynirlerine atılmalıdır. Camları ve şişeleri ilgili yerlere atmadan önce lütfen şişelerdeki ve cam kavanozlardaki kapakları sökünüz.



Evet,

bunlar eski cam konteynirine atılmalıdır

- Tek kullanımlık şişeler
- Konserve ve reçel kavanozları
- Turşu kavanozları
- Kırılmış bardaklar



Hayır,

bunlar eski cam konteynirine atılmamalıdır

- Şişe kapakları, metal kapaklar
→ Hafif ambalajlar
- Pencere, araba ve ayna camları
→ Atık çöpler
- Emniyet pencerelerine ait telli camlar
→ Atık çöpler
- Porselen, seramik, çini-fayans ve kil
→ Atık çöpler
- Kurşunlu camlar ve kristal cam
→ Atık çöpler
- Ampuller
→ Atık çöpler
- Televizyonların ve bilgisayarların ekran camları
→ Atık çöpler
- Flüoresan lambalar, enerji tasarruflu lambalar
→ Özel çöp

Tüm cam konteynirlerin yerlerini Internet'te www.elw.de bağlantısında bulabilirsiniz.

Bilgi

Toplanan eski camlar renklerine göre ayrıldıktan sonra yeniden değerlendirme tesisine nakledilmektedir.

Beyaz kavanoz veya şişe camının üretilmesi için, kullanılacak olan eski camda %99,7 oranında bir renk saflığı talep edilmektedir. Kahverengi camdaki farklı renk oranı %8 sınırını aşmamalıdır. Sadece yeşil camda %15'e kadar farklı bir renk oranına tolerans tanınmaktadır. Bu nedenle farklı renklerde olan camlar yeşil cam konteynirine atılabilmektedir.

Cam tuğlalar, seramik, telli cam veya örneğin pencere camı gibi yassı camlar eski cam konteynirine atılmamalıdır, çünkü atıldıkları takdirde yeniden değerlendirme için kullanılacak diğer içeriği de kullanılamaz bir hale getirirler.

Eski Kağıt



Eski kağıt konteynirlerinde kağıt ve karton, mukavva türü şeyler toplanmaktadır. Zimbalar ve ataçlar gazetelerin, mecmuaların ve broşürlerin içerisinde kalabilir, ancak bunların içerisine yapıştırılmış olan CD'leri veya tanıtım amaçlı kozmetik ürünlerini çıkartmanız gerekmektedir. Aynı durum büyük miktarlardaki yapıştırıcı bantlar (örneğin kartonlarda) için de geçerlidir.



Evet,

bunlar eski kağıt konteynirine atılmalıdır

- Gazeteler, dergiler ve mecmualar
- Kataloglar, prospektler ve broşürler
- Defterler ve kitaplar
- Mektup zarfları (pencereli olanlar da dahil)
- Yazı, fotokopi ve bilgisayar kağıtları
- Kartonlar, mukavvalar, kağıt ambalajlar



Hayır,

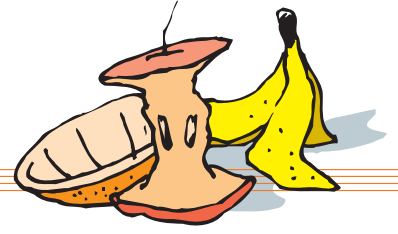
bunlar eski kağıt konteynirine atılmamalıdır

- Çok fazla kirlenmiş kağıt
→ Atık çöpler
- Duvar kağıtları
→ Atık çöpler
- Fırın kağıtları, transparan kağıtlar ve karbon kağıtları
→ Atık çöpler
- Hijyen kağıtları ve selülozik katkılı peçeteler (örneğin kağıt ve ıslak mendiller)
→ Atık çöpler
- Termik kağıt (faks cihazından çıkan)
→ Atık çöpler
- Fotoğraflar ve fotoğraf kağıtları
→ Atık çöpler
- Örneğin süt ve içecek kutuları gibi ambalaj kartonları/kutuları
→ Hafif ambalajlar

Bilgi

Eski/kullanılmış kağıt, geri dönüşüm kağıdının (örneğin ambalajlar malzemeleri veya gazeteler için) üretimi için kullanılmaktadır. Eski kağıdın pazarlanması, tamamen ve yalnızca çöp vergisinin sabit tutulması amaçlı bir uygulamadır. Yani ne kadar çok eski kağıt ayrılmış bir halde toplanabilirse, ELW'de o kadar fazla gelir elde ederek topluma yansıtılabilir.

Biyolojik Atıklar



Biyolojik atık bidonlarında sadece ve sadece gübre haline getirilebilecek mutfak ve bahçe atıkları

toplanmaktadır. Evlerden çıkan çöplerin %40'a varan kısmını biyolojik atıklar oluşturmaktadır. Biyolojik atıklar ilgili büyük tesislerde işlenerek bahçelerde veya ziraatın tüm alanlarında kullanılabilir olan gübre haline getirilmektedir. Gübre haline işleme sayesinde biyolojik atıklar %100 oranına kadar geri dönüştürülebilmekte ve yeniden dolaşıma iade edilebilmektedir.

Kesilmiş çalı çırpı veya çimler için ayrıca yeşil atık kağıt torbaları da kullanılabilir. Bu torbaları ELW-Giriş kapısından, değerli madde toplama merkezlerinden, tüm belediyelerden ve mahalli idarelerden temin edebilir veya şehir içindeki çevreci dükkandan (Luisenstrasse 9) satın alabilirsiniz. Lütfen bu torbaları biyolojik atıkların toplanacağı gün yolun kenarına koyarak toplamaya hazır vaziyette bulundurunuz.

Daha büyük miktarlardaki yeşillik atıkları için değerli madde toplama merkezleri (700 litreye kadar) veya ELW-Konteynır servisi hizmetinizdedir.

Ağaçlardan ve çalılardan kesilen atıkları ayrıca desteler haline getirip bağlayarak ELW-Havaleli çöp servisinden teslim alınmasını isteyebilirsiniz. Bu servis özel evler ve meskenler için yılda dört kez beş metreküp hacme kadar ücretsiz hizmet vermektedir. Çapları azami 12 cm ve uzunlukları azami 1,50 m olan dallar elle tutulabilecek desteler haline getirilerek azami bir metrelik bir toplam çapa kadar iplerle bağlanmalıdır.



Evet,

bunlar biyolojik atık bidonuna atılmalıdır

- Meyve ve sebze atıkları
- Yumurta kabukları
- Kahve telvesi filtre torbası ile birlikte, sallama çaylar
- Yemek ve gıda maddesi atıkları
- Solmuş canlı çiçekler veya saksı çiçekler
- Kemikler, tüyler, saçlar ve kıllar
- Kesilmiş çalı çırpı, bitki, çim, ağaç ve dallar
- Testere talaşı ve odun talaşları (işlenmemiş ağaçtan)



Hayır,

bunlar biyolojik atık bidonuna atılmamalıdır

- Elektrikli süpürge torbaları ve içeriği
→ Atık çöpler
- Taşlar, çocuk bezleri, sigara izmaritleri, küçük hayvan kumları, hayvan pisliği
→ Atık çöpler
- Odun kömürü, süprüntü artıkları, kül
→ Atık çöpler
- İşlenmemiş tahta/ağaç
→ Değerli madde toplama merkezleri, deponun küçük miktarlar teslim alma bölümü
- İşlenmiş tahta/ağaç
→ Deponun küçük miktarlar teslim alma bölümü

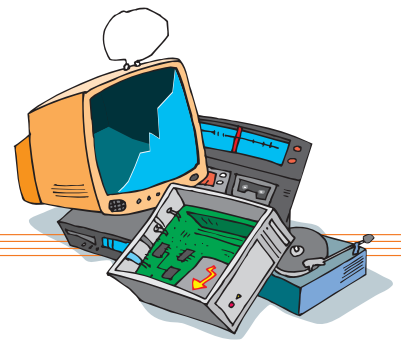
Öneriler

- Mutfak atıkları ve yemek artıkları gibi tüm ıslak atıklar ya gazete kağıdına ya da bir kağıt torbanın içerisine sarılmalıdır. Kağıt ıslaklığı emecek ve bu suretle pis kokuların oluşmasını önleyecektir. Biyolojik atık bidonu temiz kalacaktır.
- Biyolojik atık bidonunu doğrudan parlayan güneşin altına bırakmayınız.
- Atık bidonunun içeriğini bahçeden kesilmiş olan yeşillik artıkları ekleyerek biraz gevşetin.

- İcini doldurmadan önce biyolojik atık bidonunun tabanını buruşturulmuş gazete kağıdı veya kabaca kırılmış dallarla kaplayın.
- Şayet yaz aylarında kurtlanmalar görülecek olursa, biyolojik atık bidonunu kısa bir süre için güneşe koyun, kurtlar kuruyacaktır. Ya da bidonun içine taş unu, yosun kireci veya yanık kireç (bahçe eşyaları satış merkezinde bulabilirsiniz) serpiştirin. Lütfen klorlu kireç kullanmayınız.
- Kış aylarında yeterli miktarlarda gazete kağıdı kullanılması, (ıslak/nemli) biyolojik atıkların donarak bidona yapışmasını engelleyecektir.



Elektrikli ve Elektronik Cihazlar



Elektrikli ve elektronik cihazlar atık çöp bidonu kullanılarak bertaraf edilemezler. Bunlar bir taraftan bakır veya çelik sac gibi değerli hammaddeler içerirken, diğer taraftan da örneğin kurşun veya kadmiyum gibi çevreye zarar veren maddeler ihtiva etmektedir. Tüm elektrikli ve elektronik cihazlar ücretsiz bir şekilde değerli madde toplama merkezlerine ve deponun küçük miktarlar alım bölümüne teslim edilebilmektedir. Büyük ve kütleli elektrikli ve elektronik cihazlar için lütfen havaleli çöp servisini kullanınız.



Evet,
bunlar elektrikli-elektronik cihazlar
kısımına aittir

- Telefonlar, cep telefonları, çağrı cevaplama cihazları, radyolar, araba radyoları, MP3 Player'lar, hesap makineleri
- Saç kurutma makineleri, tost makineleri, kahve makineleri, ütüler, fritözler, mikserler, yumurta pişirme makineleri, su kaynatma cihazları, vantilatörler, tıraş makineleri, elektrikli diş fırçaları, saatler, fotoğraf makineleri
- Örneğin matkaplar, testereler, frezeler, bileme taşları, pompalar, dikiş makineleri gibi elektrikli veya elektronik takımlar ve aletler
- Örneğin nabız ölçme cihazı, tansiyon ölçme aleti, elektrikli ateş ölçerler gibi tıbbi cihazlar
- Örneğin trenler, Gameboy'lar veya uzaktan kumandalı arabalar gibi elektrikli veya elektronik oyuncaklar
- Ev aletleri: Buzdolapları ve dipfrizler, çamaşır makineleri ve bulaşık makineleri, çamaşır kurutma makineleri, mutfak ocakları ve fırınları, mikrodalga fırınlar
- İletişim ve paylaşım elektroniği sektörlerinin büyük cihazları: Televizyonlar, bilgisayarlar, monitörler, faks cihazları, yazıcılar, HIFI-tesisatları, video kayıt cihazları.



Hayır,
bunlar elektrikli-elektronik cihazlar
kısımına ait değildir

- Flüoresan lambalar, enerji tasarruflu lambalar
→ Özel atıklar
- Enfeksiyöz ürünler
→ Atık çöpler (kapalı kaplar içerisinde)

Bilgi



Mart 2006'dan bu yana elektrikli ve elektronik cihaz üreticileri eskimiş cihazların çevreye zarar verilmeden değerlendirilmesinden sorumludur. Bunun için Elektrikli/Elektronik-Eskimiz-Cihazlar-Kayıt Derneği (EAR) kurulmuştur.

Mart 2006'dan itibaren piyasaya sürülmüş olan tüm elektrikli ve elektronik cihazlar sol tarafta görülen üzeri çizilmiş bir çöp bidonu sembolü ile işaretlenmiştir.

Hafif Ambalajlar



Hafif ambalajlar için değerli madde bidonlarında (LVP) ve sarı çuvalarda ambalaj atıkları toplanmaktadır.

Ambalajların yıkanarak temizlenmesine gerek yoktur. Bunların tamamen boşaltılması yeterlidir. Toplanmış olan ve değerli hammaddelerden oluşan ambalajların yeniden değerlendirilmesi doğal hammadde kaynaklarının korunmasına yönelik katkıdır.



Evet,

bunlar hafif ambalajlar için değerli madde bidonuna aittir

- Plastik malzemeden oluşan ambalajlar
Plastik şişeler (depozitosuz), pet bardaklar, taşıma çantaları, poşetler, folyolar
- Metal ambalaj malzemeleri (depozitosuz)
Konserve ve içecek kutuları, metal kapaklar, şişe kapakları, alüminyum
- Karton/kutu ambalajlar:
Süt ve içecek kartonları/kutuları, vakumlu ambalajlar
- Strafordan oluşan ambalajlar



Hayır,

bunlar hafif ambalajlar için değerli madde bidonuna ait değildir

- Camdan oluşan ambalajlar (yeşil noktalı olsun olmasın)
→ Eski cam
- Kağıt ve mukavvadan oluşan ambalajlar (yeşil noktalı olsun olmasın)
→ Eski kağıt
- Kırılmış, bozulmuş ev eşyaları ve plastik çocuk oyuncakları
→ Atık çöpler
- Kirlenmiş strafor, strafor plakalar (yapı malzemeleri)
→ Atık çöpler veya konteynır hizmetleri
- PU-köpüklü sprey kutuları
→ Özel atıklar

Sarı çuvalın temin edilebileceği yerler:

- Tüm değerli madde toplama merkezleri
- ELW-giriş kapısı (Unterer Zwerchweg 120)
- Çevreci dükkanı (Luisenstrasse 19)
- ESWE Versorgung/Giriş kapısı (Weidenbornstrasse 1)
- Sağlık müdürlüğü kasası (3. kat, Oda no: 315, Dotzheimer Str. 38/40)
- Tüm ilçe belediyeleri ve mahalli idare merkezleri



Bilgi

Hafif ambalajların bir özel işletme tarafından bertaraf edilmesi

Hafif ambalajların (LVP) bertaraf edilmesi özel ticari olarak Duales System Deutschland GmbH (DSD GmbH) şirketi üzerinden organize edilmektedir. Bu şirket çöp vergisi üzerinden finanse edilmemektedir, bunun yerine "Yeşil Noktalı" ürünlerin satışı ile finanse edilmektedir. Hafif ambalajların toplanması ve değerlendirilmesi işi her üç yılda bir DSD GmbH tarafından ihale edilmekte ve yeniden verilmektedir.

Şu anda Wiesbaden'de DSD GmbH tarafından özel bir bertaraf işletmesi hafif ambalajların (LVP) tüm şehirde toplanması ile görevlendirilmiştir. Hafif ambalajların (LVP) toplanmasına ilişkin sorularınız için lütfen doğrudan bu işletmeye başvurunuz.

Güncel iletişim bilgilerini İnternet'te www.elw.de bağlantısında ELW-Çöp takviminde bulabilirsiniz.



Atık Çöpler



Atık çöp bidonuna yeniden değerlendirilmesi mümkün olmayan tüm çöpler atılmalıdır. Evlerden çıkan çöplerin sadece %15 ila %20 civarındaki kısmı bu anlamda gerçekten atık çöplerdir. Çöp bidonlarının hacimlerinin yeterli gelmemesi halinde ek atık çöp çuvallarını 2,50 Euro'luk bir ücret karşılığında satın alabilir ve teslim alınması için çöp bidonunuzun yanına koyabilirsiniz. Çöp çuvallarını ELW-Giriş kapısından, değerli madde toplama merkezlerinden, tüm mahalli idare merkezlerinden veya şehir içindeki çevre dükkanından (Luisenstrasse 19) temin edebilirsiniz. Diğer satış noktalarını İnternet'te www.elw.de.



Evet,

bunlar atık çöp bidonuna atılmalıdır

- Elektrikli süpürge torbaları, kül, süprüntü, kedi ve küçük hayvan kumlukları, hayvan pisliği
- Kirlenmiş kağıt, sökülmüş duvar kağıtları
- Sigaralar, sigara izmaritleri ve külü
- Çocuk bezleri ve hasta bezleri gibi hijyen alanından atıklar
- Video ve teyp kasetleri
- Kristal bardaklar, kap kacak, kova, killi tencereler gibi bozuk ve kırılmış ev eşyaları
- Ampuller
- Dosya föyleri
- Bozuk/kırılmış oyuncaklar



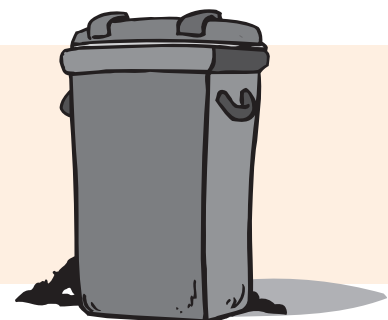
Hayır,

bunlar atık çöp bidonuna atılmamalıdır

- Cam şişeler ve cam kavanozlar
→ Eski cam
- Kağıt ve mukavva
→ Eski kağıt
- Ambalajlar
→ Hafif ambalajlar
- Gübre haline getirilebilir atıklar
→ Biyolojik atıklar
- Kimyasallar, boyalar, cilalar, çözücü maddeler, enerji tasarruflu lambalar
→ Özel atıklar
- Piller
→ Üreticisine iade
- Elektrikli ve elektronik cihazlar
→ Değerli madde toplama merkezleri ve küçük miktarlar teslim alma deposu
- CD'ler ve DVD'ler
→ Değerli madde toplama merkezleri ve küçük miktarlar teslim alma deposu
- İnşaat molozları
→ Değerli madde toplama merkezleri, küçük miktarlar teslim alma deposu veya konteynır hizmetleri

Bilgi

Wiesbaden'de toplanan atık çöpler Dyckerhoffbruck'taki şehir deposunun arazisinde bulunan atık dağıtım tesisine gönderilmekte, orada büyük yük trenlerine yüklenmekte ve ardından termik değerlendirme için atık yakma tesislerine nakledilmektedir.



Özel Atıklar



Özel atıklar, özel olarak bertaraf edilmesi gereken tehlikeli ve/veya zehirli maddelerdir. Evler ve meskenler özel atıklarını özel atık alım merkezinin deposuna yada yılda iki kez şehrin tüm mahallelerine gelen mobil zararlı maddeler toplama merkezine ücretsiz bir şekilde teslim edebilirler. Ticari işletmeler ve hizmet sektöründe faaliyet gösteren işletmeler özel çöplerin teslim edilmesi sırasında teslim edilen miktara bağlı olarak değişen bir vergi ödemek zorundadırlar. Buna ilişkin güncel bir fiyat listesini İnternet'te bulabilirsiniz.

Bu türden çöplerin teslimatında her teslimatta 100 kg ve bir yıl içinde toplamda 500 kg aşılmamalıdır. Lütfen bu özel atıkları kapalı kaplar içerisinde teslim ediniz (30 litre hacme kadar).



Evet,
bunlar özel atıklara aittir

- Sıvı boyalar, boyalar, cilalar, dispersiyon boya ları
- Ahşap koruma maddeleri, haşere ilaçları ve zararlı otları yok etme ilaçları
- Her türden temizlik maddeleri (WC temizleyicisi, vücut bakım maddeleri, araba bakım maddeleri)
- Kuru piller, aküler, motorlu araç aküleri (depozitosuz)
- Flüoresan lambalar, enerji tasarruflu lambalar ve cıva buharı lambaları
- Aydınlatma tesislerinden ve elektrikli ve elektronik cihazlardan küçük kondansatörler
- İçerisinde atık bulunan her türden sprey kutuları (boyalar, temizleyiciler, PU-Köpüğü)
- Her türden çözücü maddeler (İncelticiler, fırça temizleyicileri, vernikler, leke çıkarıcılar)
- Yapıştırıcılar, duvar ve dolgu macunları
- Asitler ve eriyikler (pil asidi, hidroklorik asit, amonyak çözeltileri)
- Sıvı ve katı kimyasallar (cıva, laboratuvar kimyasalları ve fotokimyasallar)
- Yağlı bezler ve yağ filtreleri
- Mineralli, bitkisel veya sentetik yağlar, gresler ve mumlar
- Halon yangın söndürücüler



Hayır,
bunlar özel atıklara ait değildir

- Eski/kullanılmış yağ
→ Üreticisine iade
- Kurumuş cilalar, yapıştırıcılar ve boyalar
→ Atık çöpler
- Motorlu araç aküleri (depozitolu)
→ Üreticisine iade
- Yangın söndürücüler (halon yangın söndürücüler hariç)
→ Üreticisine iade
- Basınçlı gaz tüpleri
→ Üreticisine iade
- Mermiler, patlayıcılar ve savaş gazları
→ Savaş maddeleri toplama hizmetleri
- Radyoaktif atıklar
→ İşletme denetleme müdürlüğü

Bilgi

Mobil zararlı maddeler toplama hizmetlerinin toplama tarihlerini İnternet'teki çöp takviminde www.elw.de bağlantısından bulabilirsiniz. Bertaraf edilmesi sırasında özel çöp sınıfına giren maddeler, turuncu renkli dört köşe tehlike işaretlerinden veya "Yanıcıdır", "Gözleri tahriş eder", "Teneffüs edilmesi sağlığa zararlıdır" gibi uyarı yazılarından anlaşılabilir.

Wiesbaden'deki özel atıklar, HIM GmbH şirketi tarafından gereğine uygun bir şekilde ve çevreye zarar verilmeden bertaraf edilmektedir.

Havaleli Çöp



Havaleli çöpe, büyüklükleri veya ağırlıkları nedeniyle normal çöp bidonlarına sığmayan ve çok yer işgal eden tüm eşyalar, mobilyalar, nesnelere ve ev eşyaları ve cihazları dahildir. Lütfen 0611 702002 nolu telefondan havaleli çöp servisimizle bir teslimat tarihi kararlaştırınız. Havaleli çöplerin teslim alınması özel ev ve meskenler için yılda dört kereye kadar her biri beş metreküp hacme kadar olmak üzere ücretsizdir.



Evet,
bunlar havaleli çöpe aittir

- Ev ve bahçe mobilyaları, halılar, plastik yer kaplamaları
- Karyolalar ve yataklar
- Bebek arabaları, büyük boyutlu oyuncaklar, lastikleri hariç bisikletler
- Mutfak ocakları ve fırınları, çamaşır makineleri ve bulaşık makineleri, buzdolapları ve dipfrizler
- Bilgisayarlar, yazıcılar, faks cihazları, HIFI-tesisatları, televizyonlar, monitörler, mikrodalga fırınlar
- Dallar ve kesilmiş çalı çırpmı (destelenmiş halde)



Hayır,
bunlar havaleli çöpe ait değildir

- İnşaat molozu, taşlar ve inşaat döküntüsü gibi bina inşaatlarından çıkan atıklar
- Pencereler, (yangın korumalı) kapılar, garaj kapıları, laminat ve parke zemin kaplamaları
- Duş küvetleri, banyo küvetleri, lavabolar, tuvaletler
- Isıtıcılar, radyatörler, yağ tankları
- Araba cilası, araba parçaları ve lastikleri, motosikletler
- Küçük elektrikli ve elektronik cihazlar
- Atık çöp içerikli plastik çuvallar
- Kartonlar ve mukavvalar



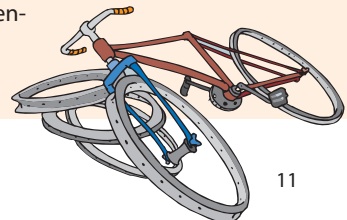
Havaleli Çöp Servisi 0611 702002

→ "Hayır" sütununda listelenmiş olan çöpler ve atıklar havaleli çöp servisi tarafından ücretsiz bir şekilde teslim alınmamaktadır. Bu türden çöp ve atıklarınız olursa, lütfen ELW-Havaleli çöp servisine başvurunuz. Buranın çalışanları bu türden atıklar için de bir çözüm bulacaklar ve bu çöplerden hangi şartlar altında kurtulabileceğiniz hakkında size bilgi verecek yada sizi doğru yetkili kişiye yönlendireceklerdir.

Bilgi

Havaleli çöpün teslim alınma tarihi esas itibariyle sonraki beş ila on gün içerisinde olacaktır. Ancak arzu ettiğiniz takdirde uzun vadeli bir planlama için birkaç hafta öncesinden de bir tarih kararlaştırabilirsiniz.

Lütfen havaleli çöpü, kararlaştırılmış olan teslim alınma gününün en erken bir önceki akşamından ve en geç ise teslim gününün sabahında saat 6'ya kadar kolay görülebilir ve erişilebilir bir şekilde yolun kenarında hazır bulundurunuz. Bu çöpler nedeniyle trafik engellenmemelidir. Şayet havaleli çöpü yol kenarına bırakmanız çeşitli nedenlerden dolayı mümkün değil ise, o zaman lütfen havaleli çöp servisinin çalışanlarına başvurunuz.



Bir Bakışta Adresler ve Çalışma Saatleri

Değerli madde toplama merkezleri

- Wiesbaden-Nordenstadt, Borsigstrasse
- Wiesbaden-Dotzheim, Willi-Werner-Strasse 11
- Wiesbaden-Bierstadt, Kloppenheimer Strasse 30

Çalışma saatleri:

Salı gününden Cuma gününe kadar saat 08.30 ile 17.00 arası ve Cumartesi günleri saat 08.30 ile 16.00 arası

Depo

Deponiestrasse 15

- Küçük miktarlar teslim alım merkezi (değerli madde toplama merkezi dahil)
- Küçük miktarda özel çöp teslim alma merkezi

Çalışma saatleri:

Pazartesi gününden Cuma gününe kadar saat 07.00 ile 15.30 arası ve Cumartesi günleri saat 08.00 ile 13.00 arası

Değerli madde toplama merkezleri ile küçük miktarlar alım merkezi hakkında daha fazla bilgiyi "Değerli madde toplama merkezleri – Özel ev ve meskenler için bilgiler" broşürümüzde İnternet'te www.elw.de.

ELW-Giriş kapılı işletme merkezi

Unterer Zwerchweg 120, 65205 Wiesbaden

İşletmenin giriş kapısında Pazartesinden Cuma gününe kadar saat 07.00 ile 20.00 arasında ve Cumartesi günleri de saat 07.00 ile 16.00 arasında görevli bulunmaktadır.

ELW-Servis-Merkezi

Telefon: 0611 319700

eE-Mail: elw@elw.de

ELW-Havaleli Çöp Servisi

Telefon: 0611 702002

e-Mail: sperrmuell@elw.de

Servis merkezinin ve havaleli çöp merkezinin çalışanlarına Pazartesi, Salı ve Perşembe günleri saat 07.00 ile 17.00 saatleri arasında, Çarşamba günleri saat 07.00 ile 18.00 arasında ve Cuma günleri de saat 07.00 ile 14.00 arasında ulaşabilirsiniz.

Eğlence Gecesi, Banyo Tamiratı veya Bahçe Bakımı

Mini Konteynır

ELW-Konteynır Hizmetleri

Telefon 0611 319821

E-Mail: containerdienst@elw.de



1 ila 36 m³ arasında konteynırlar arz etmekteyiz.



ELW
Entsorgungsbetriebe der
Landeshauptstadt Wiesbaden

Çöp Fihristi

A

| | |
|----------------------------------|----|
| Ağaç kesikleri | 6 |
| Ahşap koruma maddeleri | 10 |
| Aküler | 10 |
| Alüminyum | 8 |
| Amonyak çözeltileri | 10 |
| Ampuller | 9 |
| Araba aküleri | 10 |
| Araba radyoları | 7 |
| Arama cevaplama cihazları | 7 |
| Asitler | 10 |
| Ateş ölçerler (cıvalı) | 10 |
| Ateş ölçerler (elektrikli) | 7 |
| Atık çöpler | 9 |
| Audio kasetler | 9 |

B

| | |
|----------------------------|------|
| Bahçe atıkları | 6 |
| Bahçe mobilyaları | 11 |
| Bebek arabaları | 11 |
| Bileme aletleri | 7 |
| Bilgisayar kağıtları | 5 |
| Bilgisayarlar | 7,11 |
| Bisikletler | 11 |
| Biyolojik atıklar | 6 |
| Boyalar | 10 |
| Boyalar, cilalar | 10 |
| Broşürler | 5 |
| Bulaşık makineleri | 7,11 |
| Bulaşık makinesi | 7 |
| Buzdolapları | 7,11 |

C

| | |
|--|------|
| Çalı çırpı | 6 |
| Çalı çırpı kesikleri | 6 |
| Çalı çırpı kesikleri (destelenmiş) | 6,11 |
| Cam | 4 |
| Çamaşır kurutucuları | 7 |
| Çamaşır makineleri | 7,11 |
| Çay poşetleri | 6 |
| Cep telefonları | 7 |
| Çiçekler kesilmiş | 6 |
| Çim kesikleri | 6 |
| Cıva | 10 |
| Cıva buharı lambaları | 10 |
| Çocuk bezleri | 9 |
| Çözücü maddeler | 10 |

D

| | |
|----------------------------------|------|
| Dallar | 6 |
| Defterler | 5 |
| Dikiş makineleri | 7 |
| Dipfızler | 7,11 |
| Dış fırçaları (elektrikli) | 7 |
| Dispersiyon boaları | 10 |
| Dolgu macunu | 10 |
| Dolgu masunu | 10 |
| Dondurucular | 7,11 |

| | |
|----------------------------------|---|
| Dosya föyleri | 9 |
| Duvar kağıtları (sökülmüş) | 9 |

E

| | |
|----------------------------------|----|
| Elektrikli ocaklar | 11 |
| Elektronik hurda | 7 |
| Enerji tasarruflu lambalar | 10 |
| Eriyikler | 10 |
| Eski cam | 4 |
| Eski kağıt | 5 |
| Ev aletleri (büyük) | 7 |
| Ev eşyaları | 9 |

F

| | |
|----------------------------------|------|
| Faks cihazları | 7,11 |
| Fırça temizleyicileri | 10 |
| Fırınlr | 11 |
| Flüoresan lambalar | 10 |
| Folyolar | 8 |
| Fotoğraf makineleri | 7 |
| Fotoğrafçılık kimyasalları | 10 |
| Fotokopi kağıtları | 5 |
| Fritözler | 7 |

G

| | |
|-------------------|----|
| Gameboy'lar | 7 |
| Gazeteler | 5 |
| Gresler | 10 |

H

| | |
|----------------------------------|------|
| Hafif ambalajlar | 8 |
| Halılar | 11 |
| Halon yangın söndürücüleri | 10 |
| Haşere ilaçları | 10 |
| Hasta bezleri | 9 |
| Havaleli çöp | 11 |
| Hayvan pisliği | 9 |
| Hesap makineleri | 7 |
| Hidroklorik asit | 10 |
| HIFI-tesisatları | 7,11 |

I J

| | |
|------------------------------|----|
| İçecek karton kutuları | 8 |
| İçecek teneke kutuları | 8 |
| İncelticiler | 10 |

K

| | |
|------------------------|----|
| Kağıt | 5 |
| Kağıt (kirlili) | 9 |
| Kağıt ambalajlar | 5 |
| Kahve makineleri | 7 |
| Kahve telvesi | 6 |
| Kap kacak | 9 |
| Karton, mukavva | 5 |
| Karyolalar | 11 |
| Kataloglar | 5 |
| Kedi kumlukları | 9 |

Çöp Fihristi

| | |
|-----------------------------|----|
| Kemikler | 6 |
| Killi tencereler | 9 |
| Kimyasallar | 10 |
| Kitaplar | 5 |
| Konserve kavanozları | 4 |
| Konserve kutuları | 8 |
| Kovalar | 9 |
| Kristal bardaklar | 9 |
| Küçük hayvan yuvaları | 9 |
| Küçük kondansatörler | 10 |
| Kül | 9 |
| Kuru piller | 10 |

L

| | |
|----------------------|----|
| Leke sökücüler | 10 |
| LVP | 8 |

M

| | |
|----------------------------|------|
| Matkaplar | 7 |
| Mecmualar, dergiler | 5 |
| Metal kapaklar | 8 |
| Meyve artıkları | 6 |
| Mikrodalga fırınlar | 7,11 |
| Mikserler | 7 |
| Mobilyalar | 1 |
| Monitörler | 7,11 |
| Motorlu araç aküleri | 10 |
| MP3-Player'lar | 7 |
| Mukavvalar | 5 |
| Mumlar | 10 |
| Mutfak makineleri | 7 |
| Mutfak ocakları | 7,11 |

N

| | |
|----------------------------|---|
| Nabız ölçme aletleri | 7 |
|----------------------------|---|

O

| | |
|----------------------------------|----|
| Odon talaşları | 6 |
| Otlar | 6 |
| Oyuncaklar | 9 |
| Oyuncaklar (büyük boyutlu) | 11 |
| Oyuncaklar (elektrikli) | 7 |
| Özel çöpler, atıklar | 10 |

PQ

| | |
|---------------------------------------|----|
| Pet bardaklar (yoğurt vb. için) | 8 |
| Pil asitleri | 10 |
| Plastik kovalar | 9 |
| Plastik şişeler | 8 |
| Plastik yer döşemeleri | 11 |
| Pompalar | 7 |
| Prospektler | 5 |
| Puro artıkları | 9 |

R

| | |
|-------------------------|---|
| Radyolar | 7 |
| Reçel kavanozları | 4 |

S

| | |
|---|----|
| Saatler (elektrikli) | 7 |
| Saç kurutma makineleri | 7 |
| Saçlar, kıllar | 6 |
| Saksı çiçekleri | 6 |
| Satış ambalajları | 8 |
| Satış ambalajları – plastik veya metalden | 8 |
| Sebze artıkları | 6 |
| Sigara izmaritleri | 9 |
| Sigara külü | 9 |
| Şişe kapakları | 8 |
| Sprey kutuları (boşaltılmış) | 8 |
| Sprey kutuları (içinde artık kalmış) | 10 |
| Strafor | 8 |
| Su bardakları | 4 |
| Su ısıtıcıları | 7 |
| Süt kartonları | 8 |

T

| | |
|--------------------------------|------|
| Talaşlar | 7 |
| Tansiyon ölçme cihazları | 7 |
| Taşıma çantaları | 8 |
| Tek kullanımlık şişeler | 4 |
| Telefonlar | 7 |
| Televizyonlar | 7,11 |
| Temizlik maddeleri | 10 |
| Testere talaşı | 6 |
| Testereler | 7 |
| Tıraş makineleri | 7 |
| Torbalar | 8 |
| Tost makineleri | 7 |
| Turşu kavanozları | 4 |
| Tüpler | 6 |

U

| | |
|--------------|---|
| Ütüler | 7 |
|--------------|---|

VW

| | |
|------------------------------------|---|
| Vakumlu ambalajlar | 8 |
| Vantilatörler | 7 |
| veya ambalaj malzemelerinden | 8 |
| Video kasetleri | 9 |
| Video kayıt cihazları | 7 |

XYZ

| | |
|--------------------------------------|------|
| Yağ filtreleri | 10 |
| Yağlar | 10 |
| Yapıştırıcılar | 10 |
| Yataklar | 11 |
| Yazı kağıtları | 5 |
| Yazıcılar | 7,11 |
| Yemek artıkları | 6 |
| Yiyecek maddesi artıkları | 6 |
| Yoğurt kapları | 8 |
| Yumurta kabukları | 6 |
| Yumurta pişirme makineleri | 7 |
| Zararlı otları önleme ilaçları | 10 |

Yayımlayan

Entsorgungsbetriebe der
Landeshauptstadt Wiesbaden (ELW)
Unterer Zwerchweg 120
65205 Wiesbaden
Telefon: 0611 319700
E-Mail: elw@elw.de

Redaksiyon

ELW, Unternehmenskommunikation

Hazırlayan

pure:design, Peter Stulz, Wiesbaden

Çeviri

Inlingua, Wiesbaden

© ELW 07/2009

